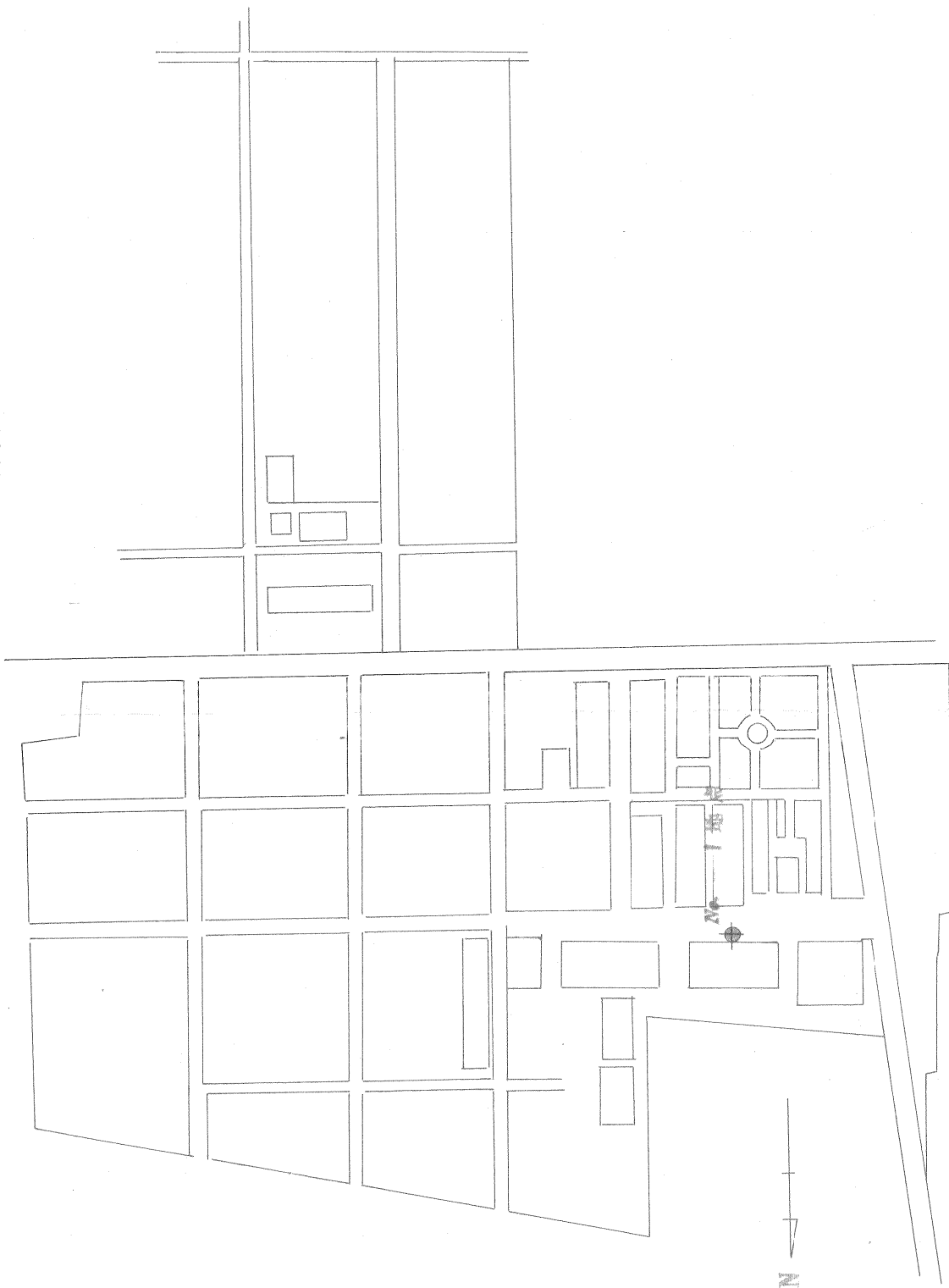


調查地点位置圖

縮尺 1:1000



# ボーリング記録表

ボーリング番号	No. 1	孔内水位	GL-2.00 m
---------	-------	------	-----------

標尺 (m)	標高 (m)	深度 (m)	層厚 (m)	現場観察記録				標準貫入試験					試料採取						
				土質記号	土質名	色調	記事	深度 (m)	10 cm 毎の打撃回数			N 値	N 値					試料番号	採取方法
									10 cm	20 cm	30 cm		10	20	30	40	50		
		0.45	0.45	表土	黒灰色	シルト表土	0.15	2	1	1	4								
1		1.00	0.55	砂質シルト	赤褐色	軟弱で弛い砂混り	0.45 1.00	12	6	11	29								
2				砂	褐色	φ=100%点在 亜角・丸礫共在 極少し粗砂分ある	1.30 2.00	10	18	14	42								
3		3.00	2.00	礫混り粗砂	黄褐色	粒度分布粗 含水比(低い) φ=50%	2.30 3.00	10	22	15	47								
4		4.30	1.30				3.30 4.00	22	28		50 20								
5				玉石混り砂礫	褐色	粒度分布良い φ=130%を散 在 礫極硬いもの主体	4.20 5.00	39	11	4	50 14								
6		6.50	2.20				5.14 6.00	30	20	8	50 18								
7							6.18 7.00	5	5	5	15								
8						人部分の質礫主体 でシルト分若干含 む	7.30 8.00	3	4	4	11								
9							8.30 9.00	4	4	4	12								
10				粗砂	淡灰色 淡灰褐色	部分的にシルトを 薄く狭む処ある	9.30 10.00	4	5	5	14								
11						部分的に固結状の 硬い砂層狭む 腐植物を混入する 処あり	10.30 11.00	3	4	3	10								
12							11.30 12.00	3	4	5	12								
13							12.30 13.00	4	5	6	15								
14		14.10	7.60				13.30 14.00	5	12	15	32								
15				粗砂	暗褐色		14.30 15.00	8	10	12	30								
16		16.30	2.20				15.30 16.00	7	8	9	24								
17							16.30												
18																			
19																			
20																			
21																			
22																			
23																			
24																			
25																			
26																			

試料採取記号

- デニソンサンブラー
- シンウォールサンブラー
- ⊕ フォイルサンブラー
- 貫入試験用サンブラー
- △

備考



● 調査地点

# 調査地点位置図

縮尺 1 : 500

ボーリング柱状図

調査名 耐震性貯水槽 (40m<sup>3</sup>) 設置工事 (県地区市民センター南駐車場) に伴う地質調査

ボーリングNo.									
----------	--	--	--	--	--	--	--	--	--

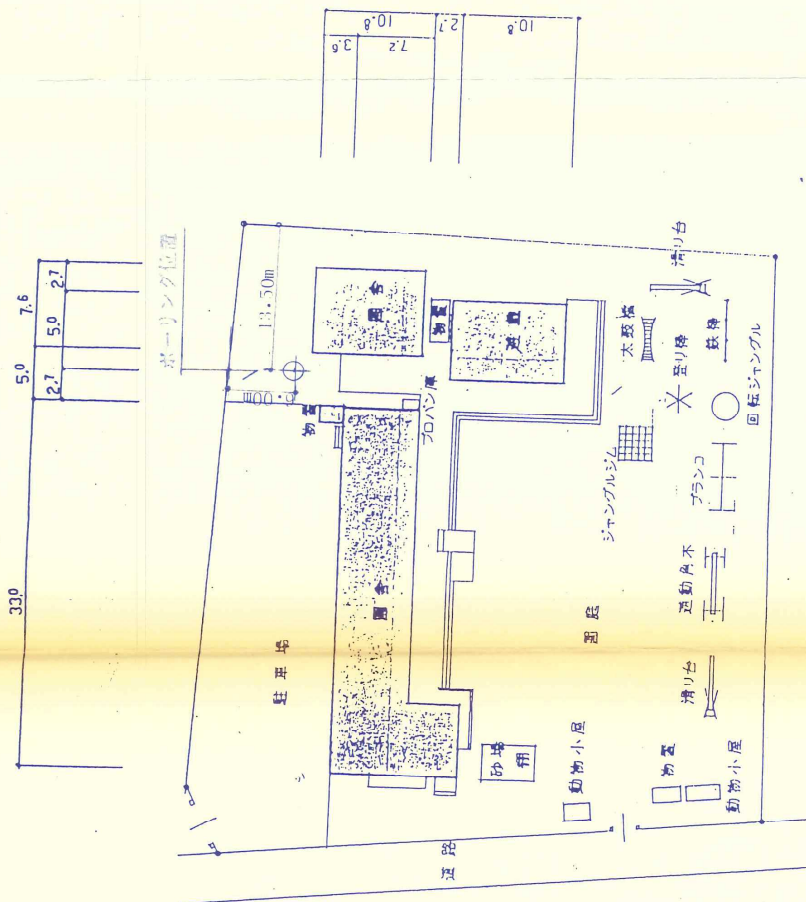
事業・工事名

ボーリング名	No. 1	調査位置	三重県四日市市赤水町地内
--------	-------	------	--------------

標尺 (m)	層高 (m)	層厚 (m)	深度 (m)	柱状図	土質区分	色調	相対密度	相対稠度	記号	標準貫入試験				原位置試験		試料採取深度 (m)	採取番号	採取方法	室内試験 ( )	掘進月日
										深さ (m)	10cm 打撃回数	N 値		試験名	結果					
		1.60	1.60		砂混じりシルト	暗褐色〜褐色		軟らかい	0~0.10m. 碎石 砂粒径細砂不均一 シルト粘性強い 0.10~0.60m. 木根混入 0.60~1.60m. φ2~5mm 細礫多く混じる 含水少ない	1.15	1	1	2	4	30	4				
					砂礫	褐色〜淡褐色		密なく中位〜密なく非常に密な	1.60~2.90m. 亜角礫φ2~50mm 所々φ80mm点在 マトリックスは細砂〜粗砂 上層部40cm程度シルト混じる 2.90mからφ2~20mm 所々φ30~50mm点在 マトリックスは細砂〜粗砂 5.90mまで含水少ない 以深含水多い	1.45	12	17	18	47	30	47				
					細砂	淡黄灰		中位	6.80~7.05m. 砂質シルト挟む 砂粒径不均一 若干シルト混じる φ2~5mm細礫混入 含水多い	2.45	7	8	15	30	30					
		1.80	3.45							3.15	7	8	15	30	30					
										3.45	12	11	13	36	30					
										4.15	27	33	6	60	16					
										4.45	18	17	25	60	29					
										5.15	18	17	25	60	29					
										5.31	3	4	4	11	30					
										6.15	4	3	4	11	30					
										6.44	4	3	4	11	30					
										7.15	4	3	4	11	30					
										7.45	4	3	4	11	30					
										8.15	4	3	4	11	30					
										8.45										

調査地点位置図

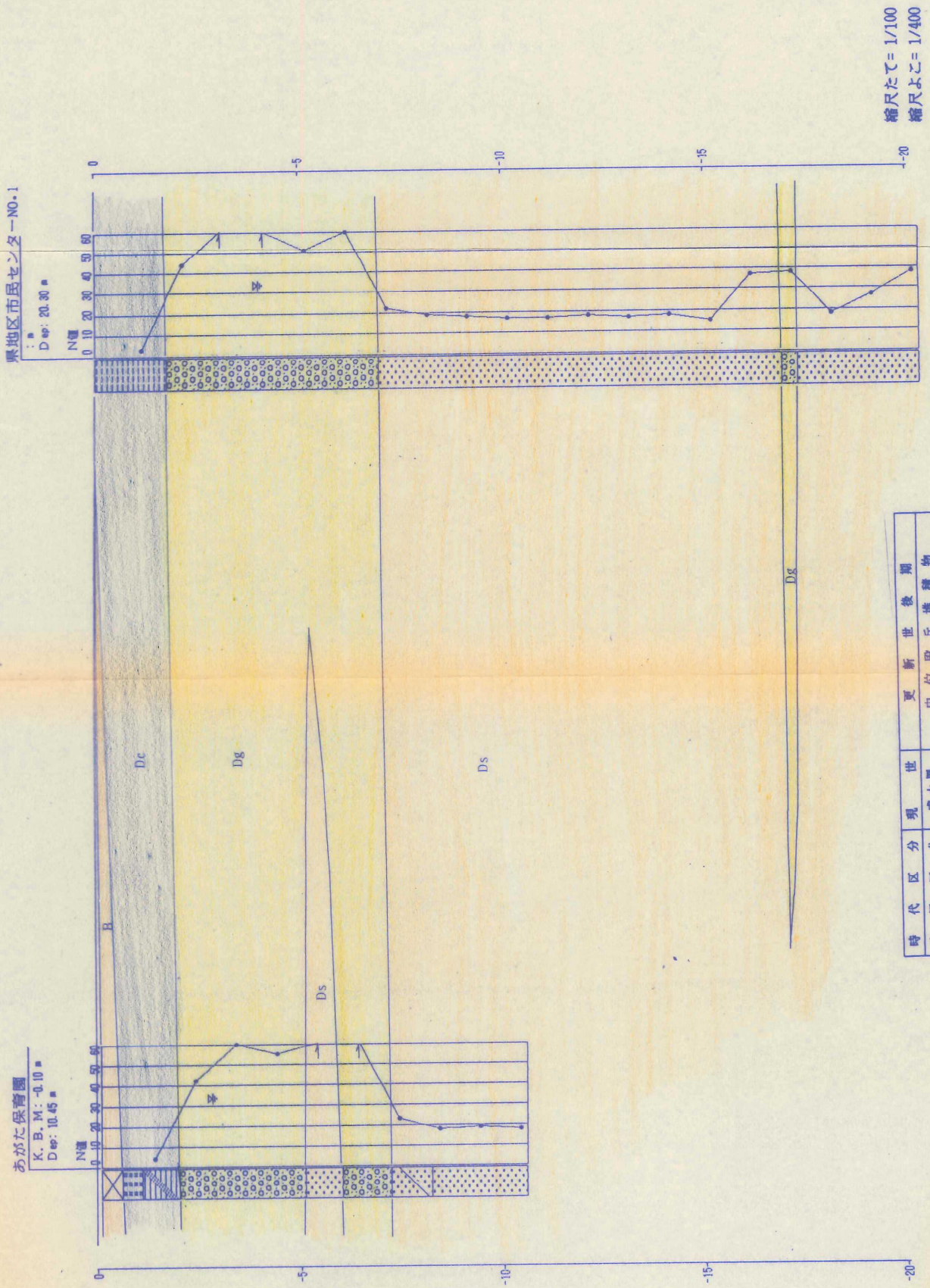
SCALE 1/500



敷地面積 2813.00 m<sup>2</sup>  
 床面積 567.21 m<sup>2</sup>



地質推定断面図

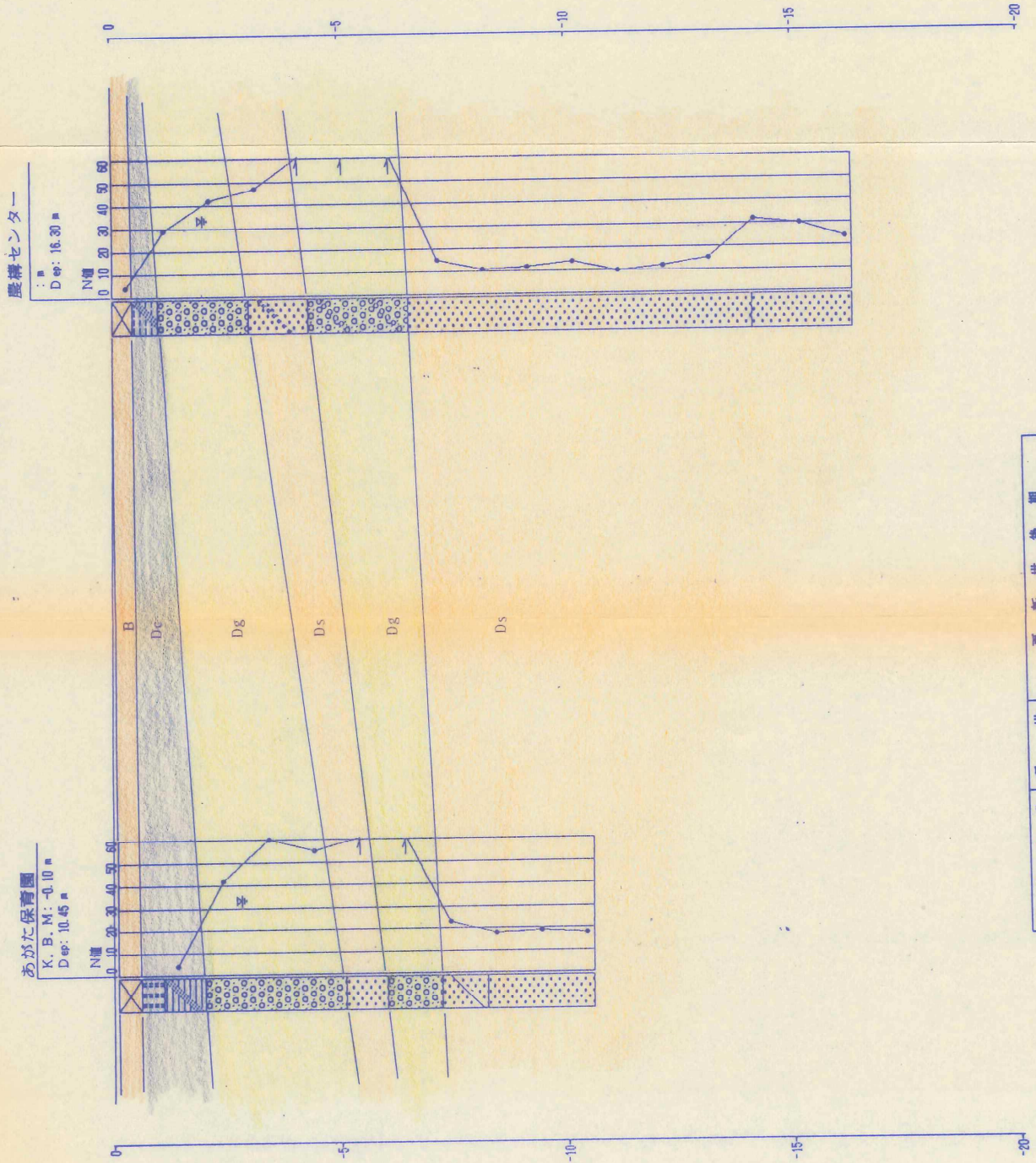


縮尺たて= 1/100  
縮尺よこ= 1/400

時代	区分	現世	更新世	後期
地層	分	盛土層	中位段丘	堆積物
地質	区分	-	粘土層	砂層
土質	記号	B	Dc	Dg
地層	厚	0.50m	1.40m	4.25m
地盤強度(N値)		-	4	18-60以上
				42-60以上



地質推定断面図



縮尺たて = 1/100  
縮尺よこ = 1/400

時代	区分	現世	更新世後期	
地層	区分	盛土層	中位段丘	堆積物
地質	区分	—	粘土層	砂層
土質	記号	B	Dc	Dg
地層	厚	0.50m	1.40m	4.25m
地盤強度(N値)		—	4	18-60以上
				42-60以上



ボーリング柱状図

JACIC 様式 Ge201

調査名 あがた保育園改築工事地質調査業務委託

ボーリング№

事業・工事名

シート№

ボーリング名 調査位置 四日市市赤水町 地内

層	深	柱状	土質	色	相対	相対	記	標準貫入試験				原位置試験	試料採取			室内試験	掘削
								深	10cm毎の	打撃回数	貫入量		深	試験名	深		
(m)	(m)	(m)	図	調	調	調	事	度	打撃回数	N 値	度	および結果	度	番号	方法	月	日
0.00	0.50	0.50	盛土(B0)	暗茶			盛土(B0)の層少量混入。	1.15	1	4							
-1.10	0.50	1.00	有機質土	暗茶			のmax100~200mmの層少量混入。	1.45	1	30							
-2.00	0.90	1.90	砂質粘土(G.S)	暗茶			の2~30mm程度の層少量混入。	2.15	11	18							
							の2~30mm程度の層少量混入。	2.45	11	30							
							の2~30mm程度の層少量混入。	2.15	20	25							
							の2~30mm程度の層少量混入。	3.45	17	21							
							の2~30mm程度の層少量混入。	4.15	17	21							
							の2~30mm程度の層少量混入。	4.45	17	21							
-5.10	3.10	5.00	砂層(G1)	暗黄灰			の2~20mm程度の層少量混入。	5.15	12	25							
							の2~20mm程度の層少量混入。	5.45	12	28							
-6.00	0.90	5.90	粗中砂(S)	暗黄灰			の2~20mm程度の層少量混入。	6.15	20	23							
							の2~20mm程度の層少量混入。	6.44	20	29							
-7.20	1.20	7.10	砂層(G1)	暗黄灰			の2~20mm程度の層少量混入。	7.15	5	18							
							の2~20mm程度の層少量混入。	7.45	5	20							
-8.20	1.00	8.10	粘土流り中砂(S-S)	暗黄灰			の2~5mm程度の層少量混入。	8.15	5	7							
							の2~5mm程度の層少量混入。	8.45	5	16							
							の2~5mm程度の層少量混入。	9.15	4	9							
							の2~5mm程度の層少量混入。	9.45	4	19							
-10.55	2.35	10.45	粗中砂(S)	暗黄灰			の2~5mm程度の層少量混入。	10.15	5	7							
							の2~5mm程度の層少量混入。	10.45	5	18							