

よっ かいち  
**四日市**  
こども書店

B O O K S

あなたの薦めの一冊を教えてください。その本の宣伝文も40字以内で付けてね。本の帯にして「こども書店」に並べます。

**投稿**  
してね!  
投稿方法は4ページ

読者が選ぶとっておきの一冊!

**ノラネコぐんだん おすしやさん**  
工藤 ノリコ 著

ノラネコぐんだんが、おすしやさんにはって、びっくりするようなイタズラをします。

**フローラとパウラの 妖精の森シリーズ**  
タニヤ・シュテプナー 著

登場人物に夢でもいいから会いたい。本を読むと近くにフェアリーたちがいるように感じる。

**8年越しの花嫁**  
くにい けい 国井 桂 著

映画化した奇跡の実話です。とても感動する本で、あなたも涙すると思います。

**おやすみラフマニノフ**  
なかやましちり 中山 七里 著

2億円のチェロが密室から消えた!? 音大を舞台にした音楽ミステリー。

羽津小1年  
辻本 恭佑さん  
〈この本に出会った場所〉  
本屋さん

浜田小3年  
伊藤 成実さん  
〈この本に出会った場所〉  
本屋さん

水沢小4年  
田中 優彩さん  
〈この本に出会った場所〉  
本屋さん

富田中1年  
小川 結花さん  
〈この本に出会った場所〉  
あさけプラザ図書館

よっかいち  
**よっかいち** 2月下旬からのとっておき情報

「広報よっかいち」を読んだことはありますか。小・中学生にも役立つ情報がたくさんあります。是非読んでみてください。

**四日市あすなろう鉄道「まんじゅう列車」**  
3月24日(土) 9:30~15:00  
東海道日永郷土資料館(泊駅または追分駅から徒歩5分)  
あすなろう鉄道1dayフリー切符(おとな550円、こども280円)を買い、あすなろう鉄道に乗って、東海道日永郷土資料館に来ていただいた人にまんじゅうを配ります。資料館ではクイズを行い、正解者にはあすなろう鉄道のグッズをプレゼントします。

- 当日、入場時に1dayフリー切符が必要
- 問い合わせ: 公共交通推進室 (☎354-8095/FAX354-8404)

みなさんの **投稿** 募集中!!

1月号ではたくさんの投稿をいただき、ありがとうございました。3月号でもどんどん投稿を送ってください。

**投稿の方法** / 投稿用紙に必要な内容を書いてください。投稿用紙は各学校に置いてあります。下記のホームページからも印刷できます。

**送る方法** / 学校の先生に渡すか、投稿ポストに入れるか、下記の編集部宛てに郵便でお送りください。

**締め切り** / 5月号分は3月31日(土)までに編集部必着

**宛て先** / 四日市市教育委員会 四日市こども広報編集部 〒510-8601 四日市市舘訪町1番5号

**ホームページ** / <http://www.city.yokkaichi.lg.jp>

クイズの当選者と作品が掲載された人には、市立博物館・プラネタリウムのペアチケット(春の季節番組用)と写真の四日市グッズをお送りします。

**四日市市立博物館・プラネタリウムに来てね**  
・春の季節番組: 3月17日(土)から

「四日市こども広報」5月号は平成30年5月下旬に発行予定です。

よっ かいち  
**四日市**  
こども広報 **3**  
3月号

平成30年3月号 発行: 四日市市教育委員会  
平成30年3月発行(第5号) 〒510-8601 四日市市舘訪町1番5号 ☎354-8237 FAX354-8308  
<http://www.city.yokkaichi.lg.jp>

四日市の **魅力探検隊** みるよたんけんたい

ルポ漫画 まんが:こでまりさんご

762ミリのレール幅の鉄道は日本で3つだけだよ

**四日市あすなろう鉄道**

四日市あすなろう鉄道は、四日市市と四日市あすなろう鉄道(株)が共同で運営をしている鉄道です。レールの幅が762ミリと狭く、ナロー(狭い)ゲージと呼ばれています。

レールの幅は両手を少し広げたくらい

この鉄道ができたのは1912(大正元)年、現在の会社になったのは2015(平成27)年から。内部線(5.7キロ)と八王子線(1.3キロ)の両線で9駅あります。

あすなろう四日市

八王子線 赤堀 日永 南日永 追分 小古曽 内部

内部線 西日野 日永 赤堀

この鉄道ができたのは1912(大正元)年、現在の会社になったのは2015(平成27)年から。内部線(5.7キロ)と八王子線(1.3キロ)の両線で9駅あります。

あすなろう四日市

八王子線 赤堀 日永 南日永 追分 小古曽 内部

内部線 西日野 日永 赤堀

**「ローレル賞」受賞で全国で有名!**  
新車両が2016(平成28)年、鉄道友の会が選ぶ優秀車両の賞を受けました。

日永駅には手づくりのメダカ池があるよ。赤堀駅では、大きなクスノキが壁治いに立ち、駅舎を支えているみたい。

たつ人に優しいハートの手すり

おしゃれで、かわいいね

あと1年くらいで全車両が、新車両になるよ。

新しい車両の色は「なろうグリーン」

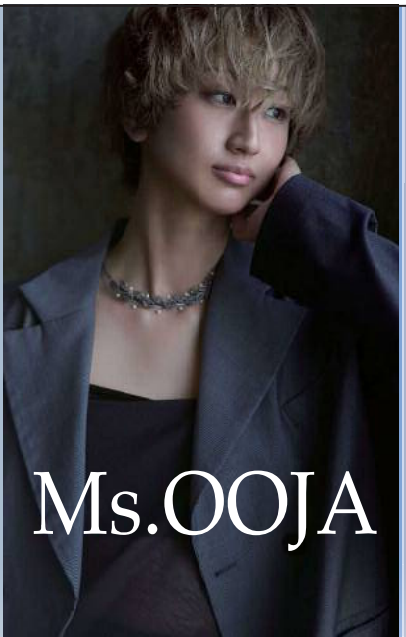
いろいろなグッズも販売中! あすなろう鉄道に乗ってみよう!

# おしごと おしえて

【四日市ゆかりの人に、密着インタビュー】

**第5回 Ms.OOJA (ミス・オオジャ)**  
シンガーソングライター(歌手、作詞作曲家)  
四日市市出身、三浜小卒業、四日市市観光大使

シルキーボイス(絹のように透き通った美しい声)で自作の曲を熱く歌うMs.OOJAさんは、メジャー(全国規模)の歌手を目指し、10年以上も頑張った努力の人。優しさの中にも強い信念を秘めたMs.OOJAさんに、名古屋市内のラジオ局でその活躍ぶりを伺いました。



# Ms.OOJA

圧倒的な歌唱力で聴く人を魅了  
ステージ、テレビ、ラジオで大活躍

## 2月に新アルバムを発表 全国ツアー開始

●人気の女性ボーカリストとして  
お忙しいですが、最近の活動は?  
6枚目のアルバム「PROUD」を発表したばかりです。「みんな夢を持って生きていこうよ」という思いを込めて作りました。それに合わせ名古屋から全国ツアーを始めるところです。

ラジオのレギュラー番組も3つ持っています。



新アルバム「PROUD」

## 2011年にメジャーデビュー テレビ番組の主題歌が大ヒット

●いつごろからメジャーに?  
名古屋の若者が集まる店で歌っていた時、レコード会社の人の目に留まり、デビュー。すぐに「Be...」という曲が大ヒットして全国の皆さんに聴いてもらえるようになりました。

## 自分を信じ、常に1番を目指して

●メジャーになるために  
どんな努力をされたのですか?  
17歳で歌手活動を地元で始め、メジャーになるまで10年かかりました。絶対にメジャーになるんだと強い気持ちを持って頑張りました。

## カラオケで「歌がうまいね」って褒められて

●歌手になろうと思ったのはいつ?  
歌うことが大好きで、中学生のころ友達に「うまいね」って言われてから。高校生の時、イベントで歌ったらものすごく楽しくて、本気になりました。

## 私の歌で生活が

●楽しくなってくれたらうれしい  
●音楽活動で大切にしていることは?  
私が歌っていられるのは聴いていただける皆さんがいてのこと。歌で暮らしの中に夢や楽しさが広がったらいいと思います。そのために思いを込めて作詞作曲し、全力で歌っています。



## 四日市応援ソングに込めた

ふるさとへの思い  
●四日市への思いは大きいそうですね  
小学校ではサッカーをやったりして、思い出のいっぱい詰まった四日市は今でも私の心の支え。四日市市観光大使でもあり、応援ソング「ただいま」も作りました。TADAIMA LIVEと言って地元公演も定期的にやっていますよ。次の機会に家族と来てね。

## 人との触れ合いを大切に

●四日市の子どもたちにメッセージを  
家族や友達、先生など、人との触れ合いを大切にね。一人じゃない。触れ合う中で新しい自分が見つかるよ。

Ms.OOJAさんの曲が聴けるよ!  
msooja.net 検索

# 見つけた!

あなたの住んでいる地域で、「何だろう」「おもしろいな」「すてきな」と思えるような場所や景色などを教えてください。

**鹿化川**  
かばけがわ  
川島小6年 山口 陽平さん  
かばけ川に桜がきれいにならんでいるから。

**垂坂公園・羽津山緑地**  
たるとかこうえん ほづやまりよくち  
おおたにだい  
大谷小6年 大橋 一暁さん  
てんぼうだいから見るけしが最高だから。

**諏訪公園**  
すわ  
ちゅうちゅう  
中部中1年 佐藤 佑奈さん  
遊ぶ遊具や噴水があって面白いから。

## 子ども川柳

●3月号の入選4作  
お題「四日市の魅力や良いところ」

四日市 街盛り上げる  
大谷台小6年 高橋 梨世さん

大花火 コンビナートと  
中部中1年 岩崎 力也さん

諏訪公園 イルミネーション  
桜中2年 秦 英里さん

寒さにも負けず舞う舞う  
桜中2年 大矢 伊織さん

5月号のお題「四日市の魅力や良いところ」

川柳は俳句のように季語は必要ありません。五・七・五の十七音で、生活の中で感じたことを楽しく自由に語ってください。1月号では「傑作」がたくさん届きましたので、5月号も同じお題で募集します。

投稿してね!  
投稿方法は4ページ

## Quiz 四日市データランド

ある農作物では全国生産量のうち、四日市市が2パーセントを占めています。さて、その農作物は何でしょう。グラフをよく見て、( )内にあてはまる文字を教えてください。

ヒント:これを飲むと、心も体もホッとしますね。

( )の生産量 都道府県別の割合

平成26年 農林水産省データより

1月号の答えは「② 120,429人」でした。正解者の中から抽選で次の人にプレゼントをお送りしました。  
大谷台小3年 小川 果純さん、常磐西小6年 大原 心夏さん、富田中2年 松浦 志歩さん

答えを送ってね!  
投稿方法は4ページ