

ふとうこうの不登校の子どもを支援する

よっかいちしとうこう 四日市市登校サポートセンター

あんない (ふれあい)のご案内

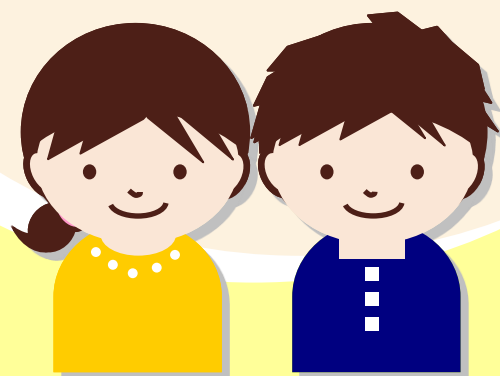
ふとうこう
不登校になると…

こどもほごしゅ
子どもも保護者も

ふあんふあん
不安や不安からくるあせりやいら立ち、

がっこうい
学校に行けないつらい気持ちや寂しさなどに

なや
悩まされることがあります。



とうこう
登校サポートセンター(ふれあい)※以下ふれあいとは、

こどもほごしゅ
子どもや保護者の気持ちが

すこ
少しでも楽になるように、

さまざまでだすおこな
様々な手助けを行っているところです。

こどもたち
子どもたちが、いろいろな経験や

たいけんとおじしん
体験を通して、自信をつけ、

あたらいっぼふだ
新しい一歩を踏み出すエネルギーを蓄える

ところです。



【ホームページ】

四日市市登校サポートセンター

検索

【アドレス】http://www.yokkaichi.ed.jp/e-center/nc3/htdocs/?page_id=35

ふれあいでは、不登校の子どもを対象に、さまざまな活動を通して、子どもたちの学校復帰や社会的自立を促す支援をしています。

☆☆ どんなところですか？

学校に行かなければと思いつつも、登校できないでいる小・中学生の子どもたちや、その保護者のために、支援をするところです。

☆☆ どんなことをしているのですか？

子どもたちの学校復帰や社会的自立に向けて、教育相談やカウンセリング、学習活動や体験活動を行っています。

☆☆ 教育相談・カウンセリングって？

「なんとなく学校に行きにくい」「友だちや学校のことを考えるとお腹がいたくなる」「イライラする」「クラスにとけこめない気がする」など、様々な悩みや不安についての解決方法をセラピストやスタッフといっしょに考えます。

対象になるのは、四日市市または三重郡に在住する小4～中3の児童生徒と、その保護者です。

☆☆ どんな学習をしているのですか？

小グループの中で、スタッフが見守るなかで自分のペースで学習していきます。「自主学习」では自分で教科を選び学習します。「教科学習」では国語・数学(算数)・英語の3教科にしぼり、時間割を決めて学習します。週1回程度「一斉授業」も行っています。小グループで学習する前段階で、スタッフと人間関係を築きながら個別相談の時間に学習を行うこともあります。

☆☆ どんな体験活動をしているのですか？

創作活動……美術教室、工作教室、絵手紙教室 など

文化的な活動……英語教室、華道教室、茶道教室、自然観察教室 など

軽スポーツ……卓球教室、公園ウォーキング など

その他……博物館見学、社会見学 など、ふれあい以外の場所での体験活動

※ 内容は年度によって異なりますが、様々な体験ができるようにしています。



☆☆ 誰と活動するのですか？

主にスタッフと活動します。その他に、セラピスト(カウンセリングや教育相談をします)や、ふれあいフレンド(大学生ボランティア)と一緒に活動することもあります。

☆☆ ふれあいフレンドって誰ですか？

ふれあいと一緒に勉強をしたり、話をしたりする大学生のボランティアのことです。

ふれあいに来ることができない、不登校で家庭にひきこもりがちな子どもたちに対し、ふれあいフレンドを家庭に派遣することもあります(保護者や学校と相談後、派遣が適切であると判断された場合)。

☆☆ 通級できる日時はいつですか？

- ・ 開級日………月曜日～金曜日(祝日及び学校休業日、年末年始の休日を除く)
- ・ 個別相談時間…… 9:00～11:50、13:15～16:05(1回最大50分、週1回)
- ・ グループ活動時間…… 9:15～12:15(体験活動を行う日は15:00まで)
ただし、個々の子どもが安心して取り組める活動から通級を始めるため、グループ活動への参加時間は子どもの状態によって異なる場合があります。



☆☆ 入級手続きは？

- (1) 本人の入級の意志を十分踏まえ、保護者と学校が相談を行ってから、学校から「事前見学」を申し込んでください。
- (2) ふれあいにて「事前見学」(本人と保護者)を行います。
- (3) 「事前見学」後、入級を希望される場合は、保護者より「初回面談(インテーク)」の予約をしてください。(059-345-3350)
※ 「初回面談(インテーク)」の翌週より、通級開始となります。学校を通じて、所定の入級手続き書類を提出していただきます。

☆☆ 学校との連携は？

- ・ スタッフが学校を訪問したり、夏季休業中等に先生方にふれあいに来てもらったりすることがあります。
- ・ 子どもの状態・希望に応じて、スタッフが付き添い、登校支援を行います。
- ・ 「見学会」を開催し、研修を行ったり、支援について話し合ったりします。
- ・ ふれあいへの通級は、指導要録上の出席扱いになります。

☆☆ 家庭との連携は？

- ・ 保護者相談も行うことができます(要予約)。時間は原則として、1回50分です。
- ・ 「保護者の会」を開き、保護者とスタッフの連携を深め、子どもたちとのお家庭でのかわり方等について学ぶ機会をつくります。
※ 詳細については、ふれあいにお尋ねください。

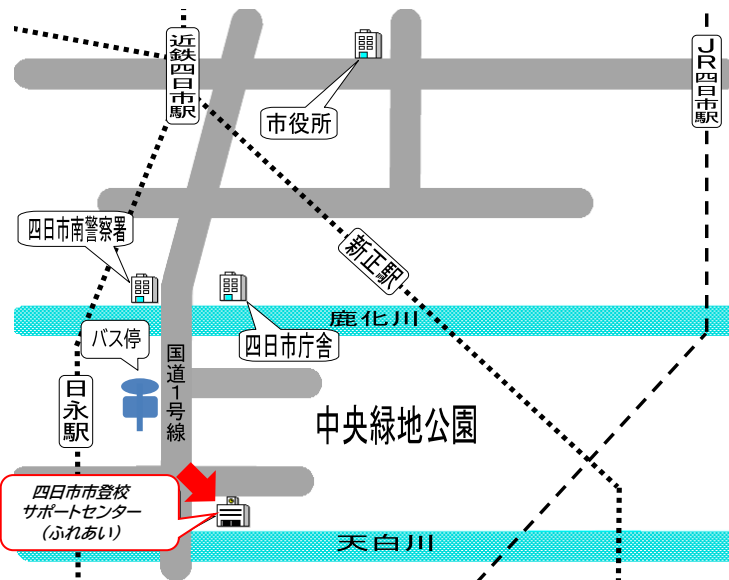


四日市市登校サポートセンター(ふれあい)

〒510-0886

四日市市日永東1丁目2-28

TEL/FAX 059-345-3350



【四日市あすなろう鉄道内部線】

日永駅から徒歩10分

【近鉄】

新正駅から徒歩15分

【三交バス】

中央緑地公園前から徒歩1分



1F

相談室4	相談室3	相談室2	スタッフルーム	多目的wc	男子トイレ
				台所	女子トイレ
				印刷室	物置
階段					階段
ブレイルーム		ホール	相談室1	機械室 電気室	

2F

学習室1		学習室2	教材室	男子トイレ	
				女子トイレ	
				物置	
階段				階段	
学習室3	和室	相談室5	準備室	学習室4	調理室

3F

女子更衣室	軽運動室	管理室	男子トイレ
男子更衣室		電室	女子トイレ
		倉庫①	倉庫②
階段			階段
器具室	多目的ルーム		